

SENEBOGEN[®]



16,0 t



24,0 m

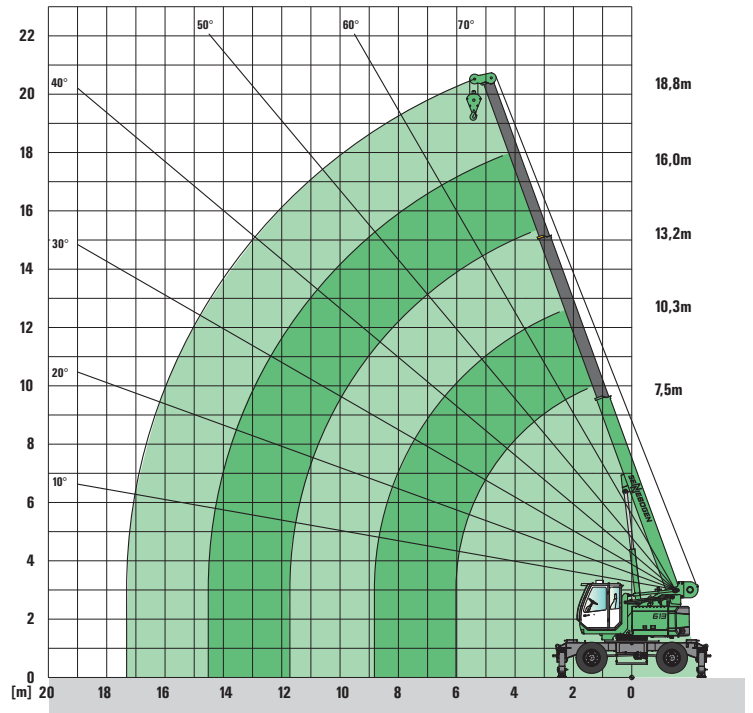
613
M

Grue télescopique

Application «Grue de levage»

Tableau des charges

Portée [m]	Longueur de flèche en [m]				
	7,5	10,3	13,2	16	18,8
2	15,0 (2,0)				
3	13,3 (8,3)	10,0 (8,4)			
4	10,6 (5,3)	10,0 (5,3)	8,0 (5,4)		
5	8,5 (3,7)	8,6 (3,8)	8,0 (3,8)	6,0 (3,9)	
5,5	7,5 (3,2)	7,6 (3,4)	7,4 (3,4)	6,0 (3,4)	4,5 (3,4)
6	5,7 (2,9)/6,0 m	6,7 (2,9)	6,7 (2,9)	5,9 (2,9)	4,5 (2,9)
7		5,2 (2,3)	5,3 (2,3)	5,2 (2,3)	4,5 (2,3)
8		4,2 (1,8)	4,3 (1,8)	4,3 (1,8)	4,1 (1,9)
9		3,6 (1,5)/8,8 m	3,5 (1,5)	3,6 (1,5)	3,6 (1,5)
10			3,0 (1,2)	3,0 (1,2)	3,0 (1,2)
11			2,6 (1,0)	2,6 (1,0)	2,6 (1,0)
12			2,4 (0,9)/11,6 m	2,2 (0,8)	2,3 (0,8)
13				2,0 (0,7)	2,0 (0,7)
14				1,7 (0,6)	1,7 (0,6)
15				1,6 (-)/14,4 m	1,5
16	TAB:613M18.8/75/2000/41/08.06 Valeurs de gauche = machine calée				1,3
17	613M18.8/75/1960/41/08.06 Valeurs de droite (...) = machine sur pneumatiques				1,1 / 17,3 m



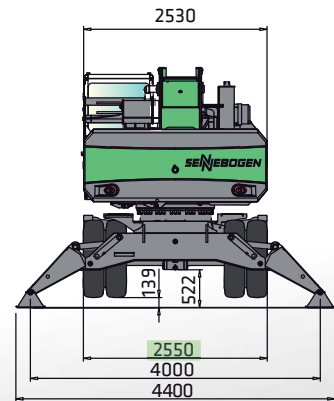
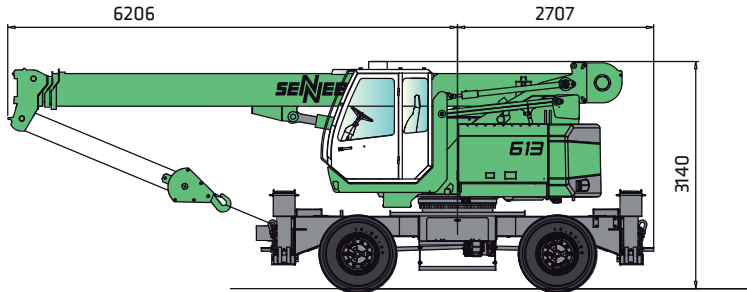
Remarques :

1. Les charges indiquées s'entendent pour une machine calée sur un sol ferme et de niveau.
2. Les charges sont exprimées en tonnes métriques et données sur 360° pour stabilisateurs entièrement sortis.
3. Les charges indiquées sont conformes aux normes DIN 15019/2 et ISO 4305 et intègrent un dévers de 5°.
4. Le poids des outils (crochet, élingues) est à déduire des valeurs indiquées.

5. L'utilisateur doit savoir apprécier et limiter les charges en fonction des conditions de travail défavorables telles que le vent, les charges excentrées, l'inclinaison du sol, les à-coups ou arrêts brusques dans les mouvements, l'inexpérience du personnel et les déplacements en charge.
6. Force au brin maximum en levage : 3500kg
7. Les charges indiquées sont données à titre indicatif. Veuillez consulter les tableaux de charges du manuel d'utilisation.

Dimensions

■ Dimensions pour le transport



Descriptif standard

- Moteur diesel DEUTZ TCD 2012 L04 2V Tier III, refroidi à l'eau de 91kW (124cv) à 2200tr/min
- 8 roues jumelées avec pneus de 10.00-20 gonflés à l'air
4 stabilisateurs / Contrôle individuel des stabilisateurs
Toutes roues motrices et directrices «Marche en crabe»
- Flèche télescopique à 3 sections de 18,80m
- Treuils principal de 40kN de force au brin
Câbles Ø 14mm x 80m
- Cabine relevable et inclinable hydrauliquement de 17° vers l'AR
Chauffage, Climatisation, Ventilation / Vitre de toit blindée
Siège à suspensions, avec réglage lombaire, accoudoirs et appui-tête
Radio / Pare-soleil sous vitre de toit / Moniteur de contrôle SDS
Colonne de direction réglable
- Graissage centralisé automatique pour la couronne dentée
Filtration hydraulique «Hydro-Clean» à 2µ / extincteur / Pompe élec.
de remplissage de carburant / 2 coffres à outils avec outillage complet / 2 projecteurs + gyrophare / Contrôleur d'état de charge CEC
- Moufle de 10t à 1 réa

Options

- Flèche simple de 5,00m
- Protection vitre de toit / Dispositif de contrôle «Boîte noire»
Siège sur coussin d'air, chauffant
- Programmation sur CEC des zones de travail
Peinture personnalisée
- Croc boule de 4t